

1952-2007
25
ANYS DE PARC



**Parc Natural
de la Zona Volcànica
de la Garrotxa**



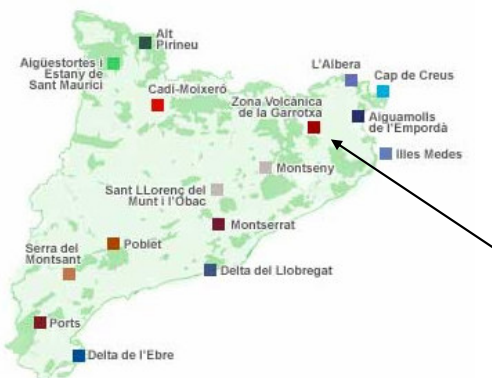
III Jornadas de la Red Ibérica de la Carta Europea de Turismo Sostenible

Cazorla, 14-16 de Febrero de 2008

**Sistema de seguimiento del Programa de Actuaciones de la CETS
en el Parque Natural de la Zona Volcànica de La Garrotxa**



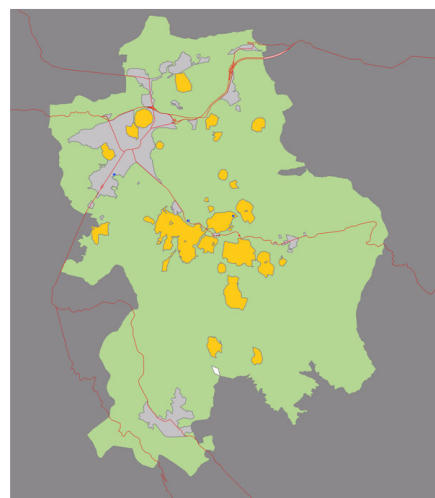
Ubicación



1952-2007
25
ANYS DE PARC



**Parc Natural
de la Zona Volcànica
de la Garrotxa**



1952-2007
25
ANYS DE PARC

**Parc Natural
de la Zona Volcànica
de la Garrotxa**



El Parc Natural de la Zona Volcànica de la Garrotxa

El PNZVG:

- Su superficie se limita a una sola comarca, La Garrotxa
- Tiene una superficie de 13 hectáreas
- 11 municipios aportan superficie al PNZVG
- 6 reservas naturales

El PNZVG está en la II Fase de la CETS:

- I Fase de la CETS: 2001 – 2005
- II Fase de la CETS: 2006 – 2010



Seguimiento del Programa de Actuación CETS 2001 - 2005

I Fase de la CETS: 2001 – 2005

Existencia de actuaciones que requerían coordinación y cooperación

vs

Inexistencia de actuaciones específicas en materia de coordinación, cooperación, seguimiento, etc...

Principales mecanismos de seguimiento y cooperación:

1. Sistema de renovación de la CETS

- Memoria 2001 – 2005
- Cuestionario de autoevaluación

} No permiten una acción correctora

2. Turisme Garrotxa

Entidad privada sin ánimo de lucro que agrupa el sector turístico de la comarca así como administraciones. Objetivo: impulsar y promover un modelo de turismo sostenible



Seguimiento en la renovación de la CETS

Proceso de renovación de la CETS:

Constancia documental de la falta de seguimiento y coordinación del Programa de Actuación de la CETS 2001 – 2005 (PA 2001 – 2005)

X Informe del auditor: destaca como principal debilidad la necesidad de mayor coordinación

X Cuestionario de autoevaluación: destaca el impedimento que supone la falta de la figura de coordinación y seguimiento de la ejecución del PA 2001 – 2005

Seguimiento del Programa de Actuación CETS 2006 – 2010 ₁

II Fase de la CETS: 2006 – 2010:

Como respuesta a la detección de este punto débil, el Programa de Actuación de la CETS 2006 – 2010 incorpora:

- ✓ Acción 10: Comisión Técnica de seguimiento y coordinación de la CETS
- ✓ Acción 11: Jornadas de seguimiento de la CETS en el PNZVG
- ✓ Acción 12: Memoria anual de la CETS

Cómo se desarrollan?

Seguimiento del Programa de Actuación CETS 2006 – 2010 ²

Desarrollo del seguimiento:

1. Control y dinamización actuaciones de seguimiento
Acción 10: Comisión Técnica de seguimiento y coordinación de la CETS
Acción 11: Jornadas de seguimiento de la CETS en el PNZVG
Acción 12: Memoria anual de la CETS
2. Desarrollo de las actuaciones propias de la Comisión Técnica

SECRETARÍA TÉCNICA

Contratación externa del servicio



Seguimiento del Programa de Actuación CETS 2006 – 2010 ³

Acción 10: Comisión Técnica de seguimiento y coordinación de la CETS

Objetivo: crear un órgano encargado del seguimiento y evolución del PA

Miembros: 16 representantes de las organizaciones, entidades, empresas, administraciones, ... implicadas en el desarrollo y aplicación del PA 2006 – 2010

PNZVG, Turisme Garrotxa, Fundació Garrotxa Líder, Consell Comarcal, Fundació d'Estudis Superiors d'Olot, el/la concejal/a de turismo de Olot, Consorci de l'Alta Garrotxa, empresas concesionarias de servicios del Parc, Oficina de Turismo de Besalú, entidad de la comarca (actualmente CST) y la persona representante de la Secretaría Técnica.

Reuniones: 2 reuniones anuales

Actuación propia: editar la estrategia y PA 2006 – 2010 y difundirlo



Seguimiento del Programa de Actuación CETS 2006 – 2010 ⁴

Acción 11: Jornadas de seguimiento de la CETS en el PNZVG

Objetivo: revisar la aplicación del PA 2006 – 2010 y abrir su análisis a personas no integradas en la CT

Celebración: anual (medio día)

Funcionamiento: debate entorno las 10 líneas estratégicas del PA 2006 – 2010. Se invita a todas las personas que participaron en su elaboración en la fase de renovación de la CETS

Seguimiento del Programa de Actuación CETS 2006 – 2010 ⁵

Acción 12: Memoria anual de la CETS

Objetivo: editar una memoria anual de las actuaciones realizadas y difundir sus resultados a través de los medios de comunicación

La elaboración de la memoria anual precisa conocer detalladamente el grado de desarrollo e implantación de todas las actuaciones previstas en el Programa de Actuación.

Metodología de control y seguimiento:

Basada en el contacto con las personas y entidades responsables de las actuaciones (reuniones individualizadas)

Analiza el grado de cumplimiento del objetivo

Analiza la suficiencia de la dotación presupuestaria

Seguimiento del Programa de Actuación CETS 2006 – 2010 ⁶

1. Identificación de la acción según fichas descriptivas

PRINCIPI 1: COOPERACIÓ
Fitxa d'actuació: 1.1
Actuació 1:
Acreditació d'empreses turístiques amb la Carta Europea del Turisme Sostenible.
Objectiu específic:
✓ Acreditar 30 empreses amb la Carta Europea del Turisme Sostenible.
Descripció
Aplicació de la segona secció de la Carta Europea del Turisme Sostenible que permet acreditar empreses turístiques. Se seguirà el protocol establert per la Federació Europarc. (Un cop definit, el protocol es descurarà en aquest espai)
Organisme responsable
Parc Natural de la Zona Volcànica de la Garrotxa
Organismes col·laboradors:
Turisme Garrotxa, Fundació Garrotxa Líder.
Pressupost i recursos humans
4.000 € anual 200 hores anuals RRHH
Origen dels recursos
DMAH
Calendari:
Procés anual
Indicador
Nombre d'empreses acreditades
Seguiment
Reunió anual de la Comissió tècnica. Jornada anual de la CETS. Junta de protecció de la zona volcànica de la Garrotxa. Assemblea de Turisme Garrotxa.

Seguimiento del Programa de Actuación CETS 2006 – 2010 ⁷

2. Anàlisi de grau de execució
 1. Descripció de “como” se ha desenvolupat
 2. Entrega de documentació física y en format digital
 3. Anàlisi suficiència recursos assignats
 4. Anàlisi global de la actuació e inclusió en la memòria anual

Seguimiento del Programa de Actuación CETS 2006 – 2010 ⁸

Principales incidencias

Actuaciones no iniciadas o demoradas



Reorganización temporal Actualización constante del PA

Duplicación información (en acciones ya descritas en las memorias sectoriales)



Elaboración breve resumen por la Secretaría Técnica

Muchas gracias por vuestra atención!

Sistema de seguimiento del Programa de Actuaciones de la CETS en el Parque Natural de la Zona Volcànica de La Garrotxa