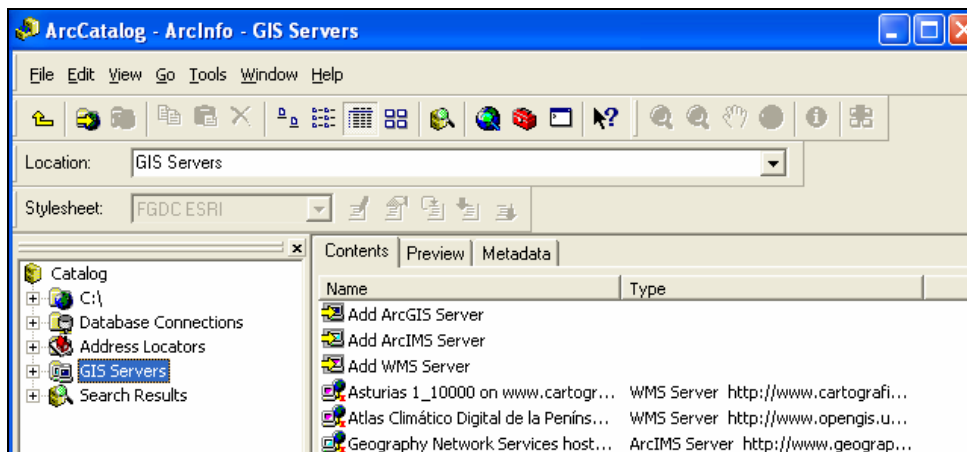


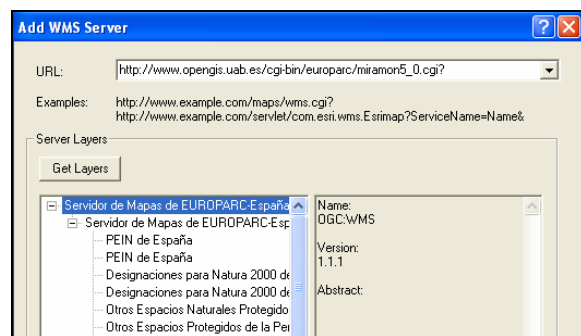
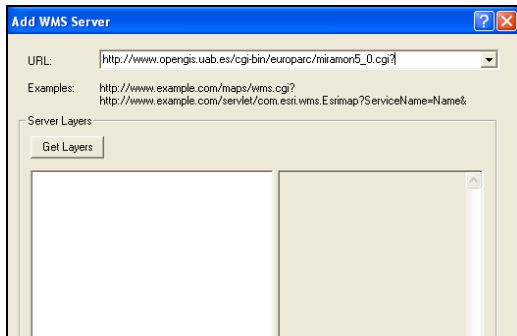
¿CÓMO VISUALIZAR LA CARTOGRAFÍA DEL VISUALIZADORES A PARTIR DE WMS?

En Arcgis:

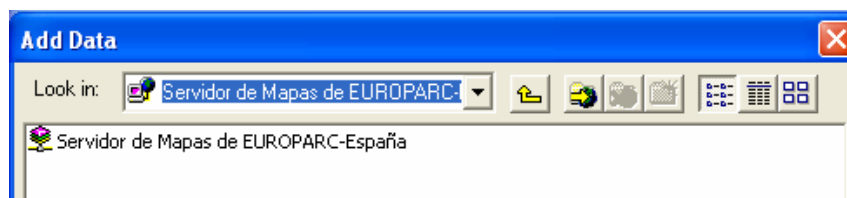
1. Abrir ArcCatalog y seleccionar GIS Servers



2. Hacer doble clic sobre "Add WMS Server", en la casilla "URL" poner la dirección http://www.opengis.uab.es/cgi-bin/europarc/miramon5_0.cgi?, y pulsar "Get layers". Una vez que se rellenan las capas pulsar OK.

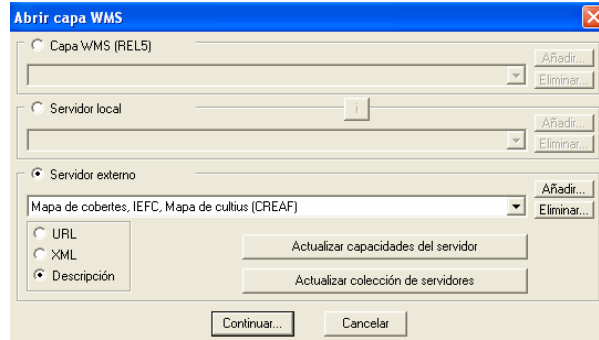


3. Abrir ArcMap. Añadir tema (Add Theme). Seleccionar servidor de Mapas de EUROPARC-España.

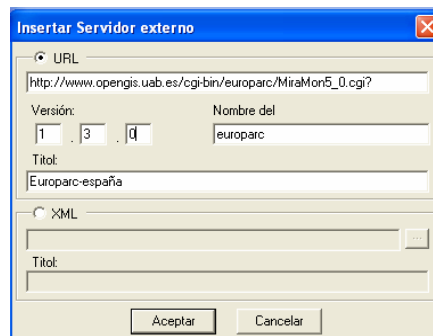


En MiraMon:

1. Seleccionar del menú Fichero "Navegar sobre servidores WMS"
2. Activar servidor externo, y añadir uno nuevo.



1. Completar los campos como aparece en la figura, pulsar aceptar.



2. De la nueva ventana, seleccionar la capa que queremos visualizar y pulsar OK.

